



PLAN DE GESTIÓN 2021

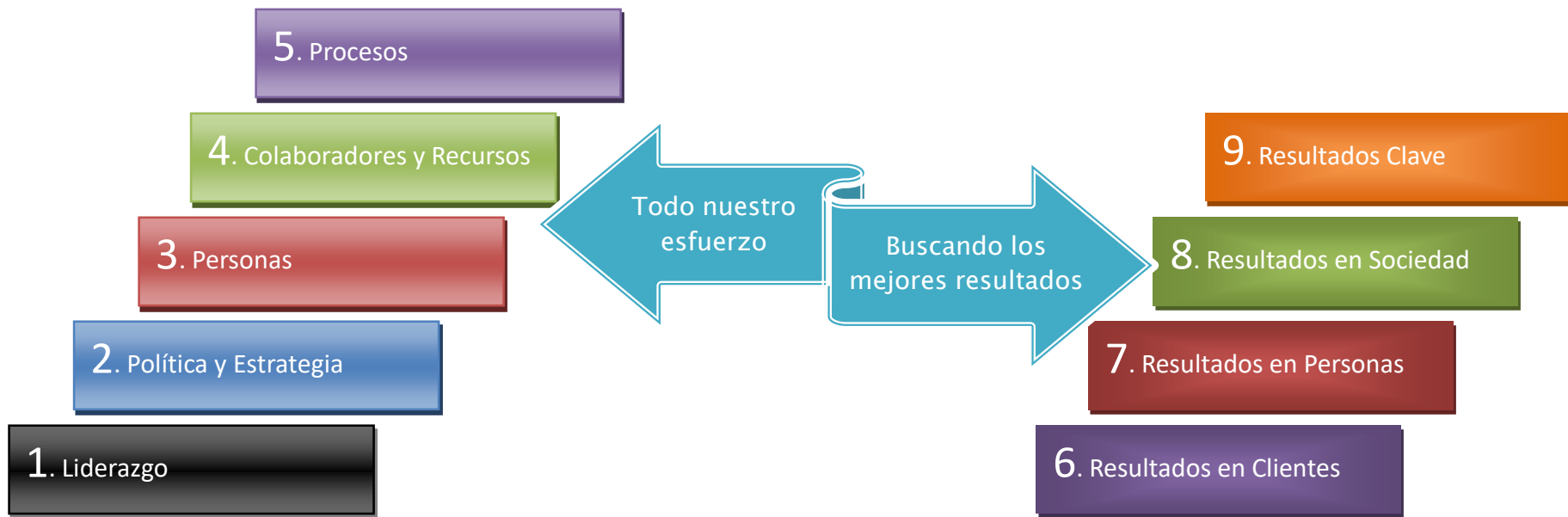
AMAPPAGE



ASPACE

PARÁLISIS CEREBRAL

AMAPPAGE Málaga



MISIÓN

Mejorar la calidad de vida de las Personas con Diversidad Funcional y en especial de las Personas con Parálisis Cerebral y afines, promoviendo su desarrollo personal y la igualdad de oportunidades

1. Liderazgo

LIDERAZGO INTERNO

Desde la Presidencia y la Junta Directiva se está trabajando en:

- Mantenimiento de las Sesiones de los Martes para poder recoger de primera mano las inquietudes de los socios y socias de la entidad. En estas sesiones La presidenta y los miembros de Junta Directiva se ponen a disposición de los Socios y Socias para recoger las necesidades que se planteen.
- Reuniones de Comisión de Trabajo de Junta Directiva: en la que distintos miembros de Junta Directiva se coordinan con los responsables de los Centros y Servicios para hacer seguimiento de los problemas del día a día.
- Consejo de Coordinación: se está trabajando en la puesta en funcionamiento del consejo de Coordinación en el que se traten de poner en marcha las líneas estratégicas que afectan a todos los Centros y Servicios de la entidad, además de convertirse en un órgano consultivo para toma de decisiones por parte de la Junta Directiva.

2. Política y Estrategia

Para 2020 trabajaremos en las siguientes áreas:

- EJE 1: Mejora Continua: Puesta en marcha de la aplicación de Seguimiento con Familias PANGEA en el 100% de los servicios de infancia e inicio de implantación en los Centros de Día y las Residencias (tanto de Adultos como de Menores).
- EJE 2: Acción y Entorno: Seguiremos afianzando los convenios con entidades como la ONCE, CAIXA, DKV que están permitiendo poder ofrecer terapias becadas a muchos usuarios y usuarias de todos los centros y servicios de AMAPPACE.
- EJE 3: Política de Personas y Gestión: Continuar con la Implantación del XV Convenio Colectivo de Centros de Atención a Personas con Discapacidad y Dependencia.
- EJE 4: Ética: Continuar con las Acciones de la Red de Ciudadanía Activa y promoción de los Grupos de Autogestores.



3. Personas

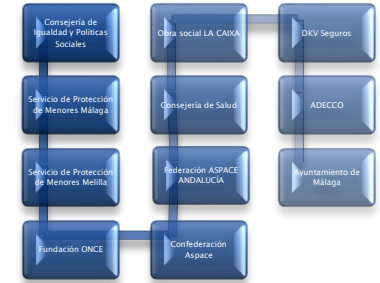
Para 2021 trabajaremos en los siguientes aspectos relativos al personal de AMAPPACE:

- Continuación en la Implantación del XV Convenio Colectivo que se viene realizando desde julio de 2019 de forma progresiva.
- Preparación del Sistema de Formación que garantice los nuevos aspectos que recoge el Convenio para poder acceder a los complementos económicos que establece.
- Reorganización de servicios de infancia (Atención Temprana e Infanto Juvenil, y residencia de Menores) para poder atender a los nuevos servicios y centros.
- Reordenación de los profesionales para poder dar una respuesta adecuada a las necesidades y mantener el equilibrio presupuestario de los centros.

4. Colaboradores y Recursos

Para 2020 trabajaremos en los siguientes aspectos relativos a las Colaboraciones y Recursos:

- Consejería de Salud: Ampliación del Servicio de Atención Temprana para poder dar cobertura a lo niños y niñas que atendemos de la Carretera de Cádiz y en la zona de MÁLAGA Centro y Este.
- Consejería de Igualdad, Políticas Sociales y Conciliación: Ampliación del Número de Plazas acreditadas en Residencia (tres plazas más)
- Fundación ONCE: seguir con las propuestas de servicios a nuevos socios y socias que están afiliados a la ONCE.
- Ampliación de servicios prestados a través de CAIXA PROINFANCIA incluyendo este año la ludoteca para dos semanas del mes de Julio, ampliación de los programas CAIXA para la zona de Carretera de Cádiz.



5. Procesos

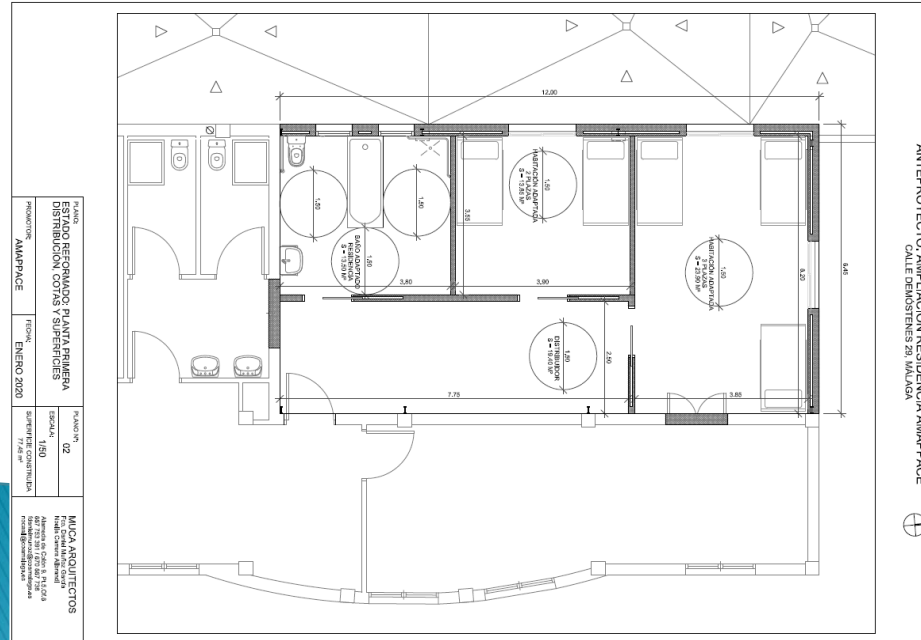
En 2021 trabajaremos en:



RESIDENCIA:

Ampliación de Residencia para crear un nuevo espacio con dos nuevas habitaciones y un baño. El objetivo es descongestionar algunas habitaciones de 4 plazas y reordenar espacios para dar una mejor calidad.

Reposición progresiva de Equipamiento de Residencia: Sillones de Salones, Camas, ...



Permitirá incrementar ingresos al ampliar 3 plazas más la capacidad total.

Financiación de la reforma a través de préstamo con Unicaja con preestudio positivo.



UNIDAD DE ESTANCIA DIURNA

En 2020 continuamos con la renovación de los vehículos de transporte del servicio.

Promoción de la Unidad entre los socios y socias de AMAPPACE para cubrir las vacantes que se han generado en los últimos años.

Continuar con la implantación del Expediente Digital PANGEA para que las familias puedan tener acceso a la información de forma directa por el móvil.

CENTRO OCUPACIONAL:

Ampliación de los servicios que el centro ocupacional ofrece a la Entidad (servicio de lavandería, servicio de suministros de Equipos de Protección, ...)

En 2021 continuamos con la renovación de los vehículos de transporte del servicio.

SERVICIO DE ATENCIÓN TEMPRANA – SERVICIO INFANTO JUVENIL

Para 2021, ampliación de instalaciones cubrir zona Carretera de CADIZ y zona de Málaga Este.

Al ser propuestos para la adjudicación de horas de atención temprana en las Zonas de Carretera de Cádiz y de la Zona de Málaga Este se han alquilado y reformado dos locales en dichas zonas para cubrir el servicio



Local Ctra de Cádiz



Local Málaga Este





AMAPPACE Málaga
c/Demóstenes nº 29 29010 Málaga
info@amappace.es